

Профессиональный Ku-Quattro-Fiber-конвертер

Компания «СатПро» сообщила о начале продаж профессионального Ku-Quattro-Fiber-конвертера производства шведской компании SMW. Новинка обеспечивает качественный прием обеих поляризацій полного Ku-диапазона для последующей передачи по четырем одномодовым волокнам на расстоянии до 20 км (для 1310 нм) или до 40 км (для 1550 нм).

Устройство имеет опцию Ultra Low Phase Noise, тем самым соответствуя всем профилям стандарта DVB-S2X. Выходной сигнал конвертера совместим с оптическими приемниками как самой SMW, так и других производителей.

В линейке Ku-Quattro-Fiber представлены модели с внутренней PLL-стабилизацией гетеродина и с внешним вводом опорной частоты от эталонного генератора, с автоматической регулировкой усиления и без нее, с частотами гетеродинов 9,75/10,6 ГГц (тип E) и 10/10,75 ГГц (тип B). Конвертер имеет небольшие габариты (130×56×76 мм), низкое энергопотребление (7 Вт) и рассчитан на работу в температурном диапазоне от -40 до +70° С.



Приставка для мониторинга коаксиальных сетей

Компания Televes представила новый продукт – COAXBOX, предназначенный для управления и мониторинга сетей, построенных на базе фирменных продуктов COAXDATA (система, позволяющая преобразовать коаксиальную ТВ-сеть в локальную без установки дополнительного кабеля).



Приставка COAXBOX оборудована двухъядерным процессором Cortex A9, 4 ГБ встроенной памяти с возможностью ее расширения накопителем micro SD, имеет графический пользовательский интерфейс. Для настройки самой приставки служит приложение AdminService, для конфигурации устройств ввода COAXDATA – приложение AccessControl, для управления устройствами COAXDATA MyNER Wi-Fi – приложение CoaxProv.

COAXBOX позволяет производить быстрое сканирование сети для обнаружения подключенных устройств COAXDATA благодаря поддержке протокола LLDP, умеет создавать отчеты и генерировать предупреждения для отправки по SNMP-протоколу. Встроенный TFTP-сервер предназначен для обновления прошивки любого устройства, а веб-интерфейс позволяет обновлять прошивку шлюза COAXDATA.

Обновилась прошивка головных станций WISI

Компания WISI представила новую версию прошивки для своих мини-головных станций OM10 и OM11.

Свежий релиз получил номер 1.04.00.01 и включает в себя следующие возможности: поддержка Unicable/SatCR 1 (EN50494) и Unicable/SatCR 2 (EN50607) (подробнее о технологии Unicable читайте на стр. 19 этого номера), выбор фиксированной или универсальной частоты гетеродина, автоматическое воспроизведение и временное изменение видеосигнала путем подключения флеш-карты с файлом OMTS, поддержка экспорта, импорта и внешней обработки NIT, экспорт файла CSV с номерами LCN, отключение дескремблера CAM. Кроме того, добавлены функции обмена OM1x NIT по Ethernet (теперь можно генерировать одну NIT для десяти устройств OM1x), а также модулятор ITU-T J83-B для обеих головных станций.

Напомним, головные станции WISI OM10 и OM11 конвертируют спутниковые потоки DVB-S/S2 в сигналы DVB-T или DVB-C кабельной сети.



Новая вещательная программа SoftLab-NSK

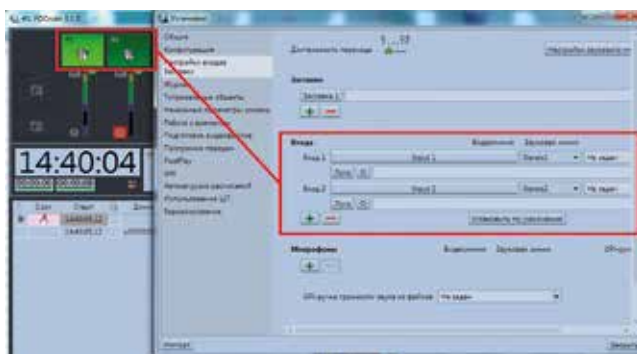
Компания SoftLab-NSK анонсировала пополнение семейства вещательных программ новой версией OnAir 3.

Производитель подчеркивает, что OnAir3 не совместима с OnAir/OnAir2. Например, расписание, созданное в OnAir3, не будет работать в OnAir/OnAir2, и наоборот. Не будет также функционировать механизм зеркалирования команд между OnAir3 и OnAir/OnAir2. Все новые возможности будут добавлены только в OnAir3.

Среди нововведений, реализованных в OnAir3: возможность указания цвета того или иного видеовхода в расписании, настройка числа доступных видеовходов, текстовый поиск на файловых страницах.

В SoftLab-NSK отметили, что OnAir3 пока не готова для полноценной работы и может использоваться только в

ознакомительных целях. Для этого необходимо воспользоваться режимом «без платы».



Программируемая головная станция



В каталоге компании «Сателлит ЛТД» появилась миниатюрная головная станция (ГС) WISI VS50 PRO. Новинка представляет собой программируемую ГС с конвертацией до 50 цифровых и аналоговых телеканалов, а также FM-радиостанций.

Модель VS50 PRO имеет пять входов (4×VHF/UHF + FM), оборудованных высокоизбирательными фильтрами с защитой от помех со стороны передающих антенн диапазона LTE. Каждый принятый канал может быть сконвертирован в любой другой частотный канал в МВ- или ДМВ-диапазонах. Станция имеет встроенную систему автоматической регулировки усиления и способна обеспечить выходной уровень от 93 до 113 дБмкВ с возможностью регулировки.

Станция программируется с помощью программатора OH41, который в комплект поставки не входит. Заданные настройки несложно защитить паролем, сохранить на SD-карту или импортировать с нее. VS50 PRO оборудована тестовым разъемом «-30 дБ», поддерживает дистанционное питание 12–24 В через адаптер, входящий в комплект. Габариты станции 232×166×55 мм, вес 0,8 кг.

Новый функционал Stream MultiRec

Российская компания Stream Labs, производитель ПО для мониторинга и контроля телевизионных сигналов, представила новый функционал видеосервера Stream MultiRec. Нововведения преимущественно касаются веб-интерфейса приложения, который компания предпочла развивать в качестве замены нативного Windows-приложения.

Система получила полноценное разделение прав доступа для разных групп пользователей. Администраторы имеют полный доступ к управлению системой, добавлению и удалению архивов, созданию пользователей и менеджеров, назначению им прав доступа к архивам, просмотру истории действий и выгрузок каждого пользователя или менеджера. Менеджеры вправе создавать архивы и пользователей для них в рамках, установленных администратором системы. Пользователи могут просматривать назначенные им архивы с любого из серверов, добавленных в систему.

Помимо работы с традиционными UDP-потокками, в систему добавлена возможность записи HLS-потокков. Реализованы поддержка декодирования EPG и возможность быстрого перехода к нужной программе в архиве. Администратору и менеджеру системы доступна информация о текущем состоянии сервера: загрузке



CPU, оперативной памяти, аппаратных декодеров, локальной сети. У всех групп пользователей появилась возможность формировать мозаику из выбранных каналов и осуществлять их синхронное воспроизведение из архива. Из нативного GUI перенесен функционал горячего резервирования серверов, оповещения по электронной почте и СМС о тревожных событиях.

Подготовил Константин Прокопенко.

Предложения и вопросы присылайте на адрес k.prokopenko@telesputnik.ru