



Алексей Захаренков

Медиацентр Imaqliq TV

Сегодняшний тестовый обзор посвящен медиацентру Imaqliq TV, впервые представленному на выставке CSTB-2011 и в том же году номинированному на премию Connected.TV Awards на выставке IBC.

Учитывая «почтенный» возраст медиацентра (четыре года для потребительской электроники — большой срок), можно не ждать революционных обновлений, однако списывать Imaqliq TV со счетов еще рано. Со своими главными функциями (медиаплеер, IPTV/OTT-терминал, доступ к неограниченной коллекции видео) он справляется и вполне может конкурировать с аналогами.

Конструкция и внешний вид

Медиацентр и ПДУ упакованы в одну коробку, а блок питания и прочие аксес-

суары — в другую. Обе коробки имеют неправильную форму, но при соединении образуют прямоугольный параллелепипед. Маркировка на коробке сообщает, что собран медиацентр в Венгрии. В комплект поставки входят:

- медиацентр Imaqliq TV;
- пульт ДУ с батарейками (4 шт., CR2032);
- блок питания 12 V, 1,5 A;
- кабель HDMI;
- кабель 2RCA (аудио);
- кабель 3RCA (видео);
- кабель Ethernet;
- краткое руководство по подключению и установке.

Медиацентр укомплектован жестким диском SATA 2.5" WD 250 Gb, что на сегодняшний день совсем немного, но у покупателей всегда есть выбор — можно купить медиацентр без диска и установить накопитель самостоятельно.

Корпус медиацентра, как и коробка, имеет неправильную геометрическую форму. Шасси и боковые стенки сделаны из черного пластика, а верхняя панель выполнена из алюминиевой пластины. На верхней панели расположены 6 кнопок управления. Помимо основных функций, кнопки (нажатые в разных комбинациях) позволяют пере-

загрузить медиасервер и «реанимировать» его в случае зависания.

В качестве индикатора используется светящаяся синим надписью IMAQLIQ.

Набор интерфейсных разъемов стандартный (для 2011 года) и включает в себя:

- S/PDIF — оптический выход цифрового звука;
- USB 2.0, 2 шт. (один на задней панели, один на передней);
- Ethernet — порт подключения к сети;
- HDMI — мультимедийный интерфейс;
- разъемы RCA, композитное видео CVBS и стерео-аудио R/L;
- разъемы RCA, компонентное видео YUV;
- разъем S-Video;
- порт подачи питания.

Теперь заглянем внутрь корпуса тестируемого аппарата. Сделан медиасервер на базе процессора STi7105, объема оперативной и NAND-памяти составляют по 256 Мб. Охлаждение процессора осуществляется пассивным образом с помощью небольшого радиатора. Что интересно, материнская плата медиасервера, судя по топологии и расположению компонентов (на плате есть место для CI-слота и DVB-тюнера), изначально была спроектирована для DVB-приемника.

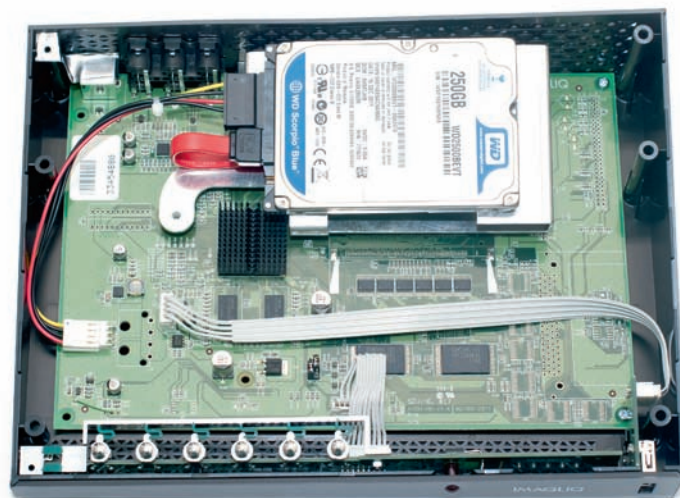
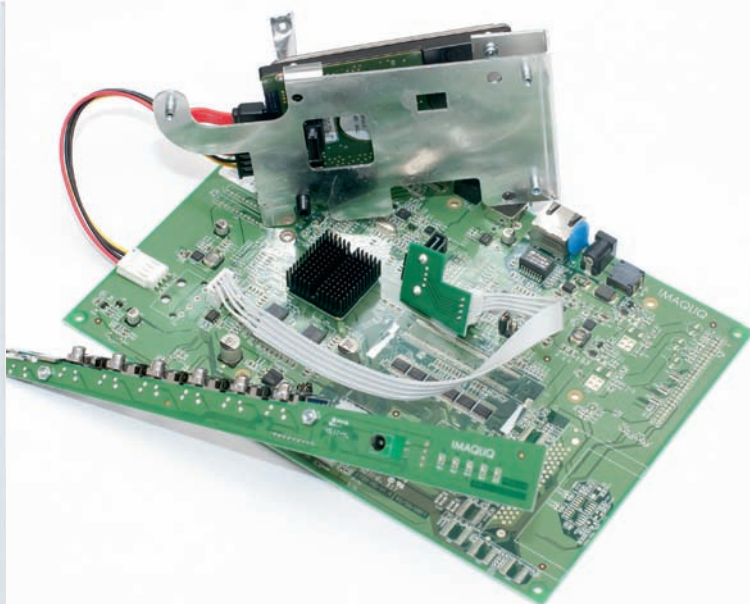
Комплектуется медиасервер плоским ПДУ серебристого цвета (42 кнопки). Нажатия кнопок сопровождаются приятными щелчками и миганием красного светодиода. ПДУ позволяет управлять не только медиасервером, но и телевизором. Imaqliq TV не имеет собственной регулировки звука, поэтому для комфортной работы настроить ПДУ на работу с телевизором придется в любом случае.

Полная техническая спецификация Imaqliq TV приведена в таблице 1.

Программное обеспечение

Работает Imaqliq TV под управлением ОС на базе STLinux. Каждый раз во время загрузки приставка проверяет наличие новой версии ПО на сервере и при необходимости предлагает произвести обновление. Обновление ПО вручную, с помощью USB-диска, не предусмотрено.

Текущая актуальная версия ПО имеет номер 1.4.3 и была выпущена в марте 2015 года. Отдельно хочется отметить, что существует форум разработчиков Imaqliq, на котором любой зарегистрированный пользователь может пообщаться с «живыми» разработчиками (не роботами и не менеджерами), непосредственно ответственными за программное обеспечение. Такая открытость и готовность к диалогу со стороны разработчика — достаточно редкое явление.



Начало работы

Среди программных опций Imaqliq TV заявлена поддержка USB WiFi-донглов, однако разработчики рекомендуют пользоваться проводным подключением к сети. Во время тестирования были проверены оба способа, и можно только подтвердить, что при прочих равных лучше выбирать подключение по кабелю — тогда удастся избежать проблем с просмотром IPTV (передача multicast-поток по WiFi) и сопутствующих трудностей подключения к беспроводной сети (поддерживаются не все USB-донглы, авторизация происходит не с первого раза).

При первом включении предлагается отформатировать внутренний жесткий диск, сам процесс форматирования не занимает много времени. Однако, чтобы начать пользоваться диском и, например, загрузить фильм, необходимо через меню настроек установить системный раздел (хранение настроек) и указать место для загрузки данных. Почему обе эти настрой-

ки не устанавливаются автоматически для внутреннего диска — непонятно.

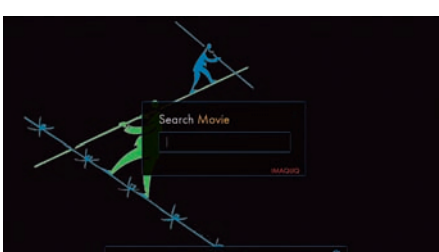
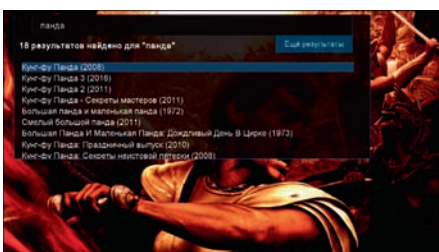
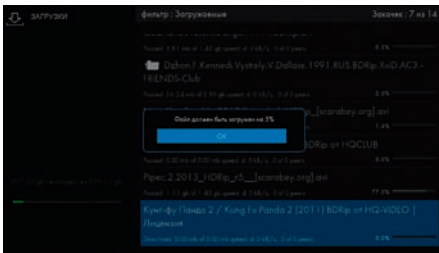
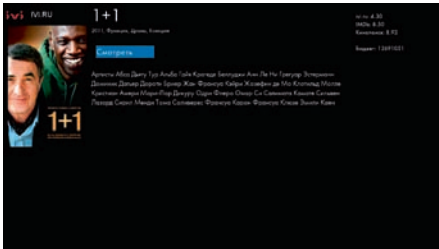
Главное меню медиасервера выполнено в серых тонах, а пункты меню оформлены в виде сот. Скорость отрисовки элементов меню при навигации достаточно высокая, однако не всегда понятно, куда надо нажать (вниз или влево), чтобы переместиться на соседний пункт меню.

IPTV и интернет-радио

Imaqliq TV поддерживает просмотр открытых IPTV-каналов. Реализовано несколько способов загрузить список ТВ-каналов:

- выбрать среди предустановленных (по названию интернет-провайдера);
- ввести URL-адрес списка каналов (вручную);
- загрузить m3u-плейлист с внешнего диска.

Проблем при просмотре бесплатного пакета IPTV-каналов провайдера Nevalink не возникло.



Дополнительно реализована возможность слушать радио FontankaFM, которое запускается в виде виджета в главном меню.

Онлайн-кинотеатр IVI

В программном обеспечении интегрирована поддержка онлайн-кинотеатра IVI. Фильм можно выбрать через встроенный рубризатор или найти поиском. После выбора обложки фильма можно посмотреть актерский состав и рейтинг фильма. А вот прочитать аннотацию или описание фильма нельзя.

Поиск фильмов

Среди основных функций медиацентра Imaqliq TV особое место занимает возможность бесплатного и неограниченного просмотра фильмов и видео, находящихся в общественном достоянии, т. е. в свободном доступе. На практике эта функция реализована в виде встроенного поисковика по торрент-трекерам и клиента для загрузки.

Процесс поиска и загрузки фильмов реализован очень удобно, достаточно только ввести часть названия фильма (можно транслитом), после этого остается выбрать нужный фильм из списка. Затем этого можно посмотреть детальное описание (рейтинг, актерский состав, аннотация) и выбрать конкретную торрент-раздачу (в зависимости от разрешения, наличия дополнительных звуковых дорожек или количества сидов).

После того как фильм будет добавлен на закачку, сразу можно переходить к его просмотру. По умолчанию в торрент-клиенте включен режим Turbo, который позволяет загружать фрагменты видео последовательно, а не в случайном порядке. Главное — дожидаться загрузки первых 5%.

Также добавить задание в торрент-клиент можно через файловый менеджер или через приложение «Яндекс.Диск». Медиацентр поддерживает подключение облачного сервиса хранения данных от «Яндекса». Помимо непосредственного удобного доступа к данным из облака (видео, аудио, фото), через медиацентр можно настроить автоматическую загрузку торрент-файлов. Если на ПК скопировать torrent-файл в папку «Яндекс.Диска», то спустя какое-то время автоматически загруженный фильм можно будет посмотреть через медиацентр.

Разное

Медиацентр поддерживает просмотр видео и прослушивание аудио из социальной сети «ВКонтакте». После авторизации пользователь получает доступ к своим сохраненным видео и аудио. Возможность глобального поиска не предусмотрена.

Таблица 1. Технические характеристики медиацентра Imaqliq TV

Система	
Процессор	STi7105
DDR3	256 Mbyte
NAND	256 Mbyte
Декодер	
Видео	MPEG-1, MPEG-2MP@HL, H.264HP@L4.1, divx, xvid, vc1
Поддержка разрешений	1080p60 — максимум
Аудио	lpcm, MPEG, AAC, AC3, DTS
Жесткий диск	
Встроенный	SATA 250G
Файловые системы	Ext2/3/4, FAT, NTFS, HFS+
Выходы аудио/видео и данных	
CVBS	RCA-выход
Audio L/R	RCA-выход
YUV	RCA-выход
S/PDIF	Оптический
HDMI	Мультимедийный интерфейс высокого разрешения
USB	USB 2.0, 2 шт
LAN	RJ-45 \ 10/100
S-VIDEO	S-VIDEO
WiFi	Поддержка USB WiFi dongle
Блок питания	
Внешний адаптер	12V 1,5A

В случае совсем уж крайней необходимости можно воспользоваться встроенным браузером Opera. Во время тестирования не удалось понять, как именно работает управление интернет-обозревателем с помощью ПДУ.

Через Google Play можно загрузить приложение Remote Pro, которое позволяет управлять работой медиацентра со смартфона по сети. Приложение состоит из трех экранов. Первый экран содержит основные функциональные кнопки и кнопки навигации, на втором располагается тачпад для управления курсором, третий экран посвящен управлению воспроизведением (play, pause, перемотка). Также доступна версия приложения для iPhone.

Среди сетевых возможностей медиацентра есть поддержка DLNA. К сожалению, штатное приложение для ОС Android IMAQLIQ TV DLNA Controller сейчас недоступно для загрузки из Google Play. А несколько альтернативных DLNA-клиентов, проверенных во время теста, отказались подключаться к серверу медиацентра.

Заключение

Imaqliq TV — хороший пример универсального домашнего медиацентра, в котором удачно сочетаются уникальный дизайн и хорошо проработанный функционал.